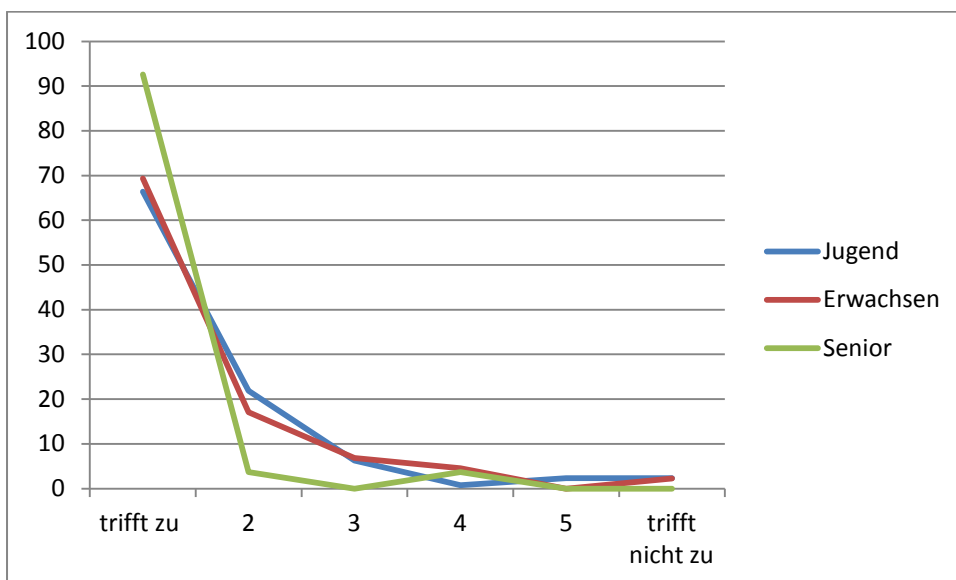
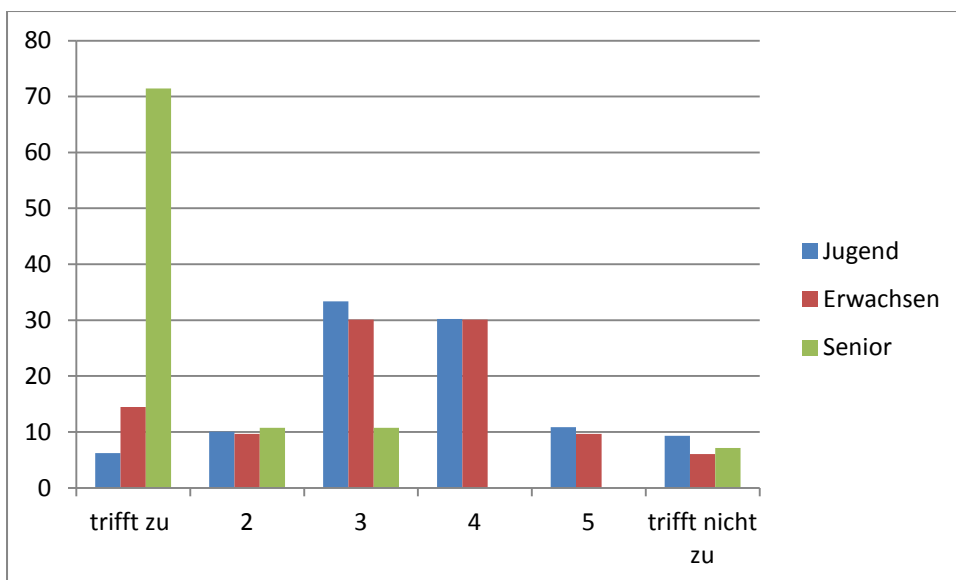


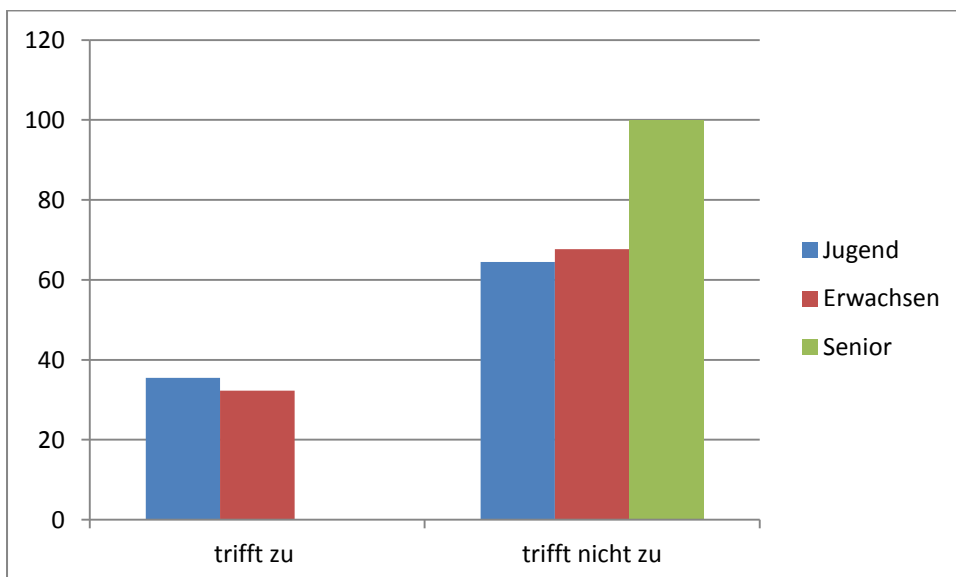
Meine derzeitige Wohnsituation ist gut.



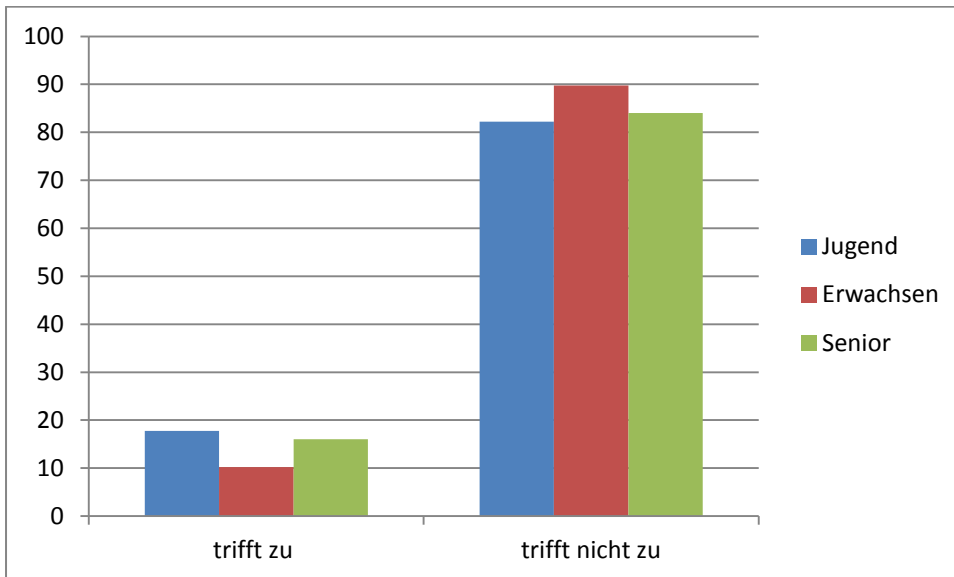
Mit mir leben ... (1 – 6) Personen in der Wohneinheit. (Bitte Anzahl ankreuzen)



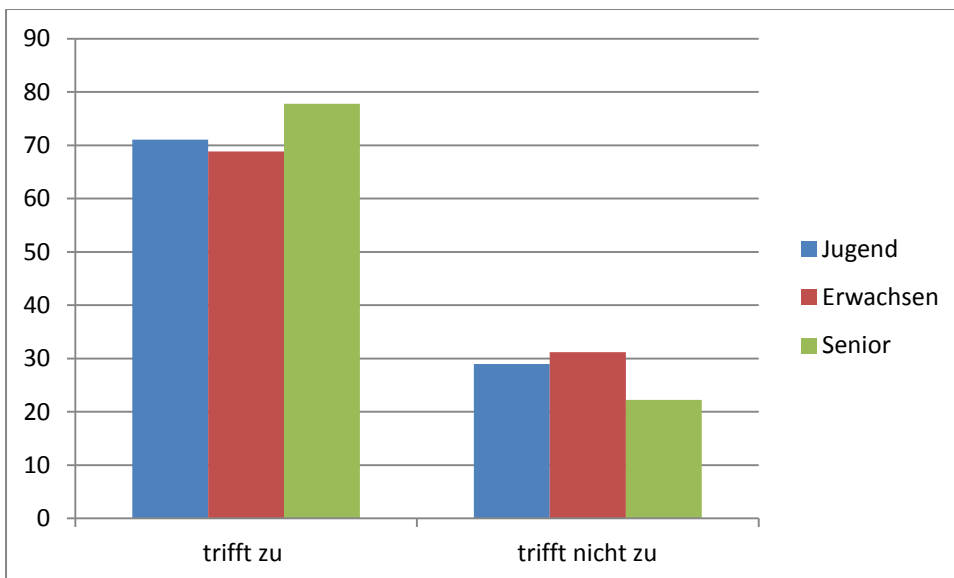
Ich wohne in einer gemieteten Wohnung / Haus.



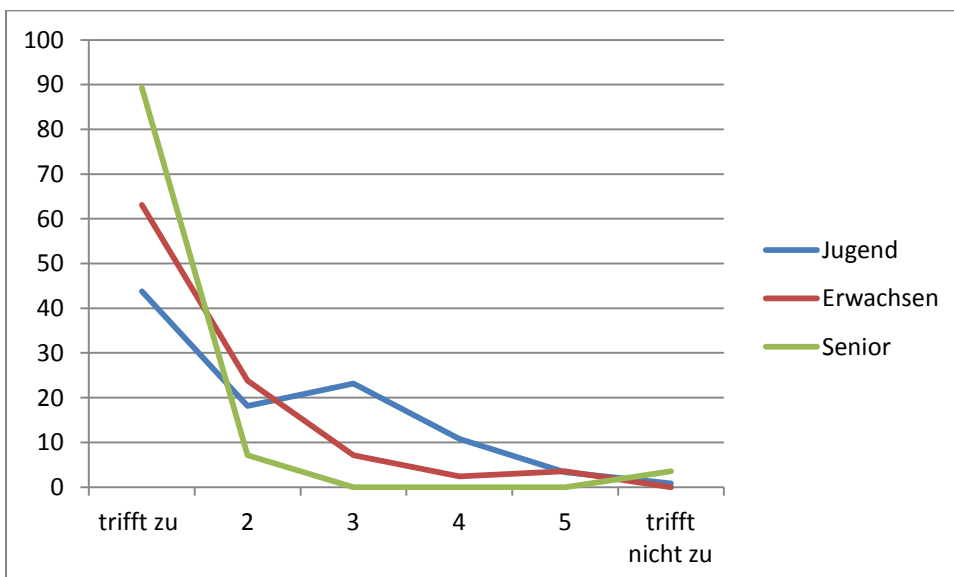
Ich lebe in einer Eigentumswohnung.



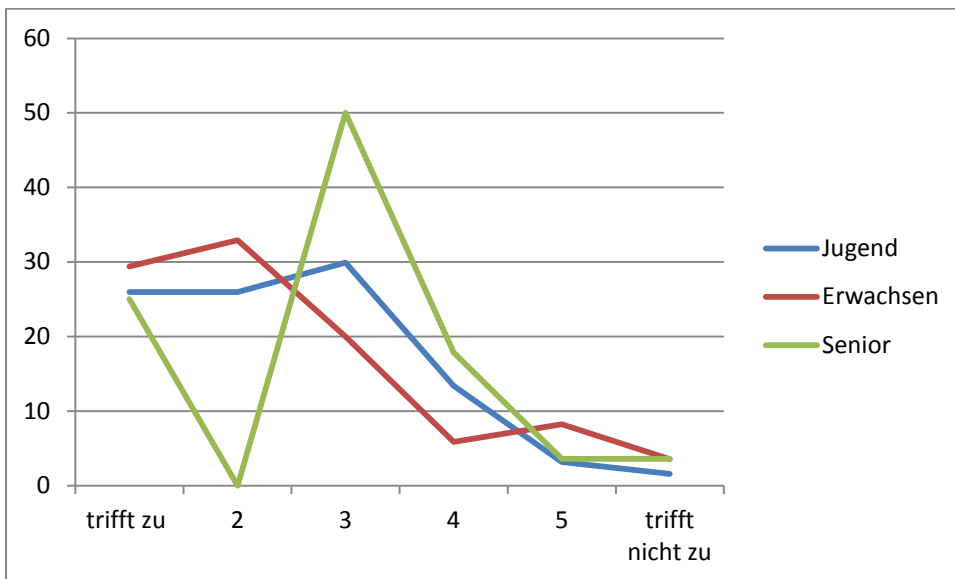
Ich lebe in einem Haus (Eigentum).



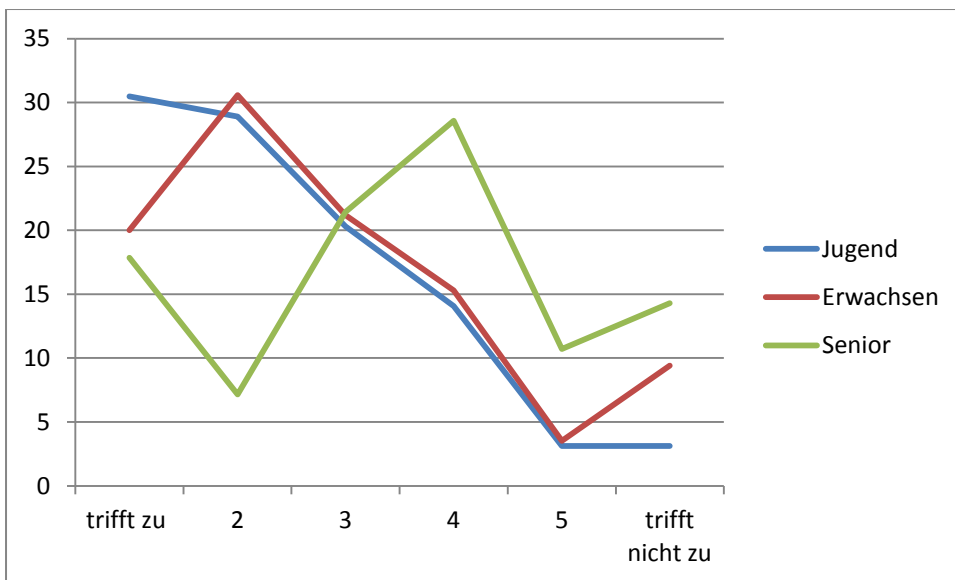
Ich halte den Bau von Sozialwohnungen / bezahlbaren Mietwohnungen für besonders wichtig.



Ich halte den Bau von Eigentumswohnungen (auch zur Vermietung) für besonders wichtig.



Ich halte den Bau von Einfamilienhäusern für besonders wichtig.



Kreuzen Sie an, welche „Zimmerzahl“ sie beim Bau von Wohnungen (z.B. 2-Zimmer-Wohnung) für besonders wichtig halten (max. zwei Kreuze).

